

上江洲先生セミナー参加者限定 宿泊プランのご案内

セミナー参加者は、**夕食お弁当付**で宿泊施設を利用になれます。ご希望の方は「女神の森」までお電話にてお申し込みください。

※お弁当は肉類(だし汁・エキス含む)を使っていません

1. お問い合わせ・お申し込み先 (先着順)

女神の森セントラルガーデン

0551-36-5000 (代表)

受付時間 10:00~17:00 (土・日・祝日除く)

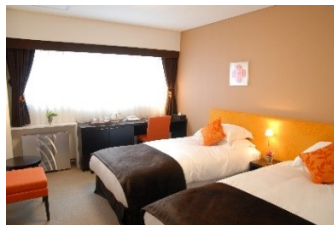
※申込締切日は各セミナーの**7日前**とさせていただきます。

※キャンセルの場合、**2日前~当日 100%**、**7日前~3日前は 30%**を頂戴します。

2. 宿泊施設と料金

① ルラシュ ホテルタイプ (全 21 室・ツインベッド)

〒408-0044 山梨県北杜市小淵沢町 10176-9 (会場から徒歩 約 30 分/車 約 5 分)



お一人様あたり(税込)

シングル利用	16,500円
ツイン利用	15,400円

② ウェルネスガーデン アパートタイプ (全 18 室・ツインベッド+寝具追加 2 名まで可)

〒408-0044 山梨県北杜市小淵沢町 2973 (会場から徒歩 約 15 分/車 約 3 分)



お一人様あたり(税込)

シングル利用	11,000円
2~4名利用	9,900円

・小学生以上より上記料金を頂戴します。

・未就学児の添寝(寝具・食事なし)は無料ですが、未就学用の夕食弁当をご希望の方は、1食 1,100円 で承ります。ご予約時にお申し込みください。

宿泊施設の設備・アメニティ

両宿泊施設共通

シャンプー、リンス、石けん、歯ブラシ、ドライヤー、室内スリッパ、タオル類、ドライヤー、洗濯機（ホテルは乾燥機付洗濯機が共有スペースに3台あり。アパートは各部屋に洗濯機設置）

<ホテル棟のみ設置>

ナイトウェア、ティーバッグ、綿棒&コットン

※アパート棟にはナイトウェアがございません

3. チェックイン・アウトについて

チェックイン

前泊者は、**ウェルネスガーデン本館(小淵沢町 2972)**にて(16時~17時に)鍵・お弁当をお渡しします。その時に**現金にてお支払い**いただきます。※場所は添付の地図でご確認ください。

セミナー当日からのご宿泊者はセミナー終了後、大ホール（陽陽）にて鍵・お弁当をお渡しします。その時に**現金にてお支払い**いただきます。

鍵を受け取られた方から順次送迎車にて宿泊施設に送迎します。

※お車で来られている方にはアクセス地図をお渡しますので、宿泊施設まで各自お越してください。

チェックアウト

チェックアウトは10時です。鍵を指定の返却箱に入れ、ご自由に退室してください。

なお**チェックアウト時の送迎はありません**ので、タクシー利用など各自にてご手配お願いいたします。（宿泊施設から小淵沢駅までは1,500円前後です）

4. その他

- ・セミナーが連続した複数日行われ、それに伴い宿泊も連泊される場合、お弁当はセミナー後に毎回お渡しします。
- ・連泊中の清掃は、ホテルは水回り・ゴミ回収を行います。アパートの清掃はありません。アパート棟は、必要に応じて部屋に設置してある掃除機・ワイパーモップをご利用ください。
- ・1日目セミナー後、の会場から宿泊施設への送迎がございます。
- ・2日目朝、宿泊施設から会場までの送迎がございます。

以上